



Medidor Ultrasónico con Registro Digital R500

Ficha Técnica

Los beneficios de la medición ultrasónica dedicada a aplicaciones de medición de gran tamaño



CARACTERÍSTICAS Y BENEFICIOS

- Alta precisión.
- Muy baja pérdida de presión.
- Insensible a picos de flujo y conducciones de agua dura.
- IP68, compatible con condiciones de fosa.
- Vida útil de batería de hasta 10 años.

TECNOLOGÍA

- Tecnología ultrasónica de doble haz adaptada a medidores de grandes diámetros.
- Diámetro del orificio libre para una muy baja pérdida de precisión para precisión.
- Insensible a partículas y picos de flujo para precisión altamente duradera y, por lo tanto, protección de ingresos.

COMUNICACIÓN

- Salida de pulsos bidireccional.

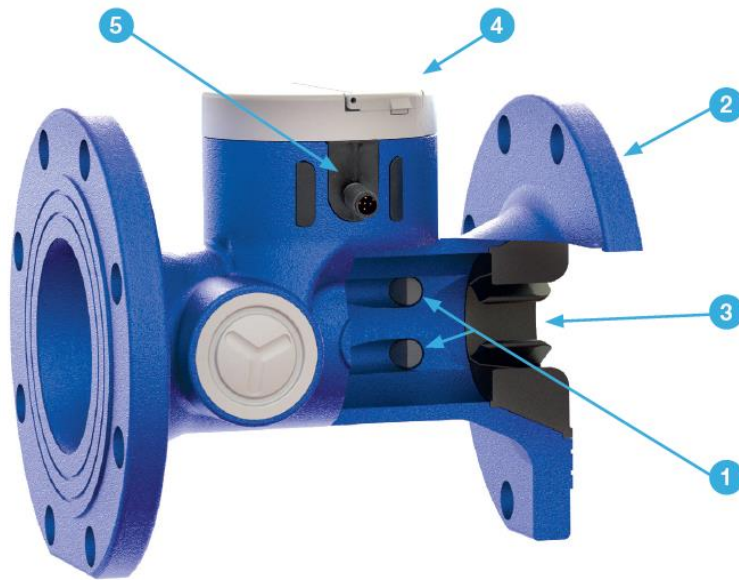
APROBACIONES Y ESTÁNDARES

- MID, directiva 2014/32/UE
- ROHS 2 2011/65/UE
- Certificación ACS y WRAS (cumplimiento de normatividad para agua potable).



DESCRIPCIÓN DE LA TECNOLOGÍA

Un par dual de transductores **1** está implementado en el cuerpo del medidor. La velocidad del agua es medida en las dos cuerdas de acuerdo a la diferencia en el tiempo de tránsito del principio de señal ultrasónica. La integración del perfil de la velocidad de doble haz permite medición de alta precisión del volumen que circula a través del medidor, incluso en diámetros mayores.

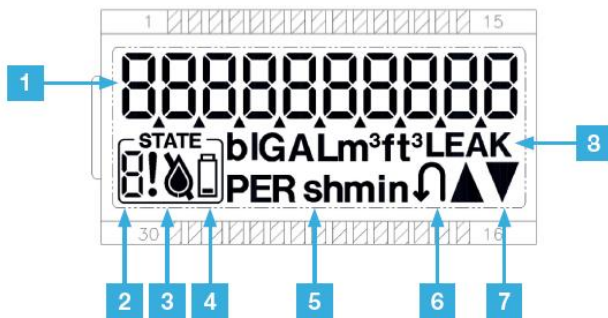


Esta tecnología permite un orificio libre en la sección de flujo del medidor, resultando una muy baja pérdida de presión. Esto permite un amplio margen de cobertura, aprobado hasta un radio de R500 de acuerdo con las previsiones de ISO 4064/ OIML R49/MID, y con un bajo flujo de arranque, cualquiera que sea la posición y la temperatura del agua.

El cuerpo de hierro fundido **2** está cubierto de epóxico. Un acondicionador de flujo incorporado **3** minimiza los efectos de las perturbaciones de flujo aguas arriba en el medidor, el cual cuenta con aprobación U0/D0 de acuerdo con las previsiones de ISO4064/OIML R49/MID.

La electrónica **4** que se encarga del manejo señales y visualización de la información está encapsulada en una carcasa a prueba de agua. Un conector M12 estándar **5** permite la salida de pulsos bidireccionales. Está clasificado IP68 y es adecuado para entornos de pozos húmedos e inundados.

DESCRIPCIÓN DEL DISPLAY



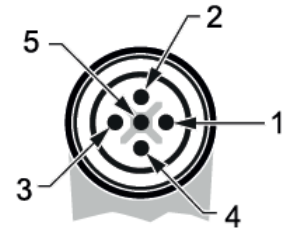
- | | |
|--|-----------------------------------|
| 1 Pantalla Principal 10 Dígitos | 5 Unidad de Flujo |
| 2 Error / Comunicación | 6 Volúmen de Flujo Inverso |
| 3 Aire en la Tubería | 7 Dirección del Flujo |
| 4 Alerta de Batería | 8 Indicador de Fuga |



COMUNICACIÓN

Características Eléctricas	Colector Abierto
Peso de Pulso (estándar)	10 litros/pulso (otras configuraciones bajo demanda)
OFF-State Max. Voltaje Ext.	48 VDC
ON-State max. Corriente Drain	50mA
Ancho de Pulso (ON-State)	25ms

Cableado Conector M12	4 cables con dirección y detección de cable cortado:
	1- No usado (marrón)
	2- Pulso (blanco)
	3- Tierra (azul)
	4- Dirección (negro)
	5- Cable cortado (gris o amarillo/verde)



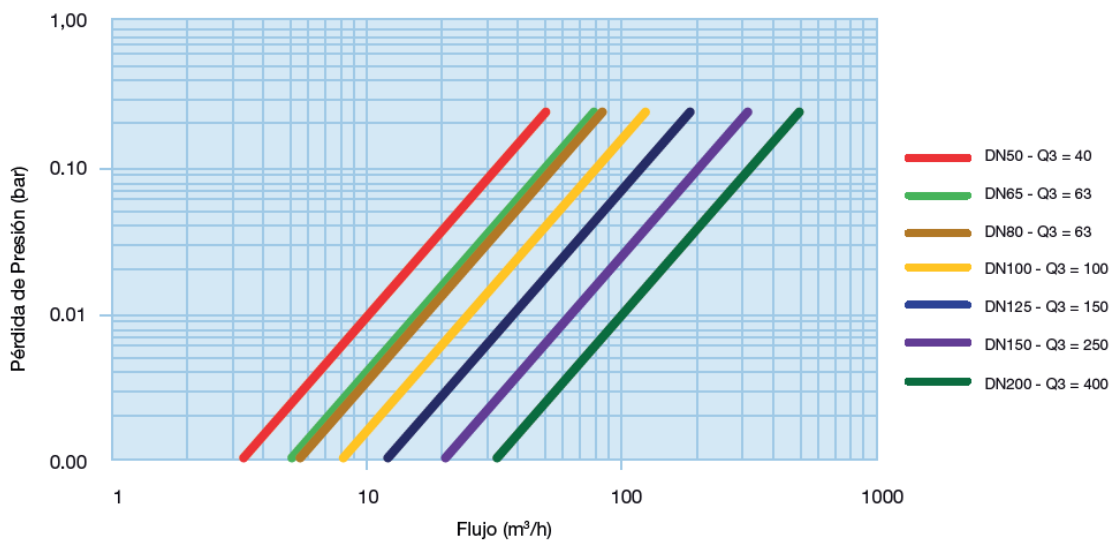
Macho

CARACTERÍSTICAS METROLÓGICAS

Diámetro Nominal DN		mm	50	65	80	100	125	150	200 (*)
			2	2 1/2	3	4	5	6	8
Caudal Nominal	Q3	m³/h	40	63	63	100	150	250	400
Rango Aprobado	R					500			
Caudal Máximo	Q4	m³/h	50	80	80	125	200	313	500
Caudal Mínimo	Q1	l/h	80	126	126	200	300	500	800
Caudal de Arranque		l/h	20	31	31	50	78	125	200
Caudal de Saturación		m³/h	60	100	100	150	250	400	600
Presión Máxima	MAP	bar				16			
Rango de Temperatura Metrológica del Agua		mAT - MAT				+0,1°C +30°C			
Clase de Sensibilidad						U0/D0			
Clase de Pérdida de Presión						Δp16			
Máxima Temperatura de Agua Admisible						+55°C			

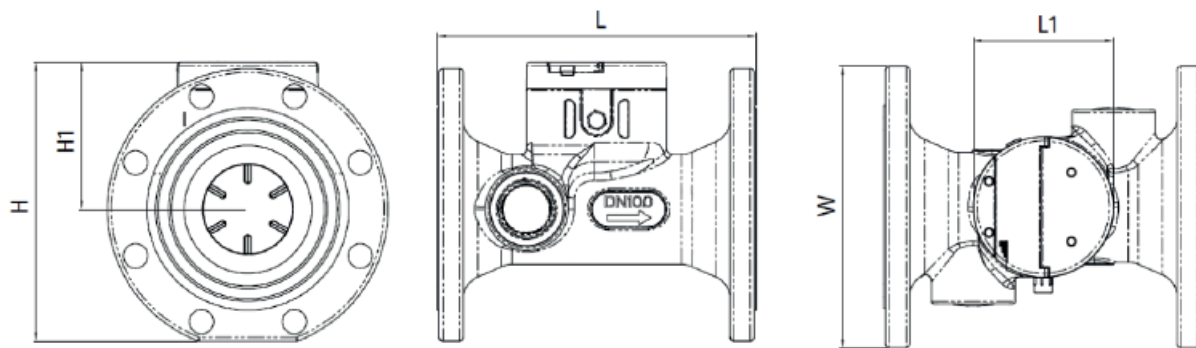
(*) disponibilidad a ser confirmada

PÉRDIDA DE PRESIÓN



DIMENSIÓN Y PESO

Diámetro Nominal DN	mm pulgadas	50 2	65 2 ½	80 3	100 4	125 5	150 6	200 8
Longitud Total (L)	mm	200	200	225	250	250	300	350
Bridas		ISO PN10/16						ISO PN10 o PN16
Altura (H1)	mm	77	85	95	103	115	126	190
Altura Total (H)	mm	182	198,5	215,5	233,5	259,5	275,5	360
Diámetro Bridas (W)	mm	165	185	200	220	240	260	340
Diámetro Tapas (L1)	mm	110	110	110	110	110	110	110
Peso (kg)	mm	10	12	13	15	18	20,5	26



Comercializadora
Industrial de Querétaro

Tel. (442) 310 0000
cinqro@gmail.com
ventas@cinqro.com



(442) 559 2679



@cinqro queretaro



Tuberías y conexiones Pead

www.cinqro.com.mx